

NEW

バイメタル温度検査装置

AZTシリーズ

高精度 70 ±0.5


高速温度測定を実現

 1ヶ月の測定時間短縮が1台あたり**41.3時間**にも！

消費電力を大幅に削減

 10台ご使用の現場では1ヶ月**145,000円**の節電です！


軽量コンパクト

持運び可能です！あらゆるシーンで活躍！

測定1回の電気代比較		1日10回の測定を25日間稼働	
従来機	59円	14,750円	
AZT1	1円	250円	

高速設計

従来機と測定速度比較

バイメタル測定時間比較 (20 80 20)			1日10回の測定を25日間稼働	
従来機	17分		70時間	
AZT1	7.5分		31時間	

シンプル設計

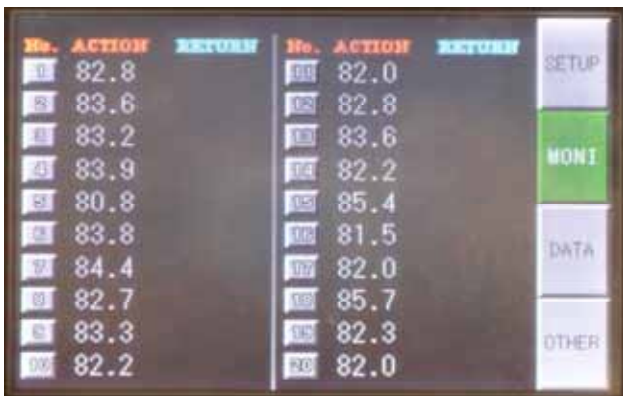
従来機とセットアップ時間比較

ディスクのセット時間比較(20個)		1日10回の測定を25日間稼働	
従来機	80秒	5.5時間	
AZT1	45秒	3.2時間	



Setup Mode

検査工程の設定をします。
画面には現在温度(PV)・設定温度(SV)・制御出力(OUT)を表示しています。



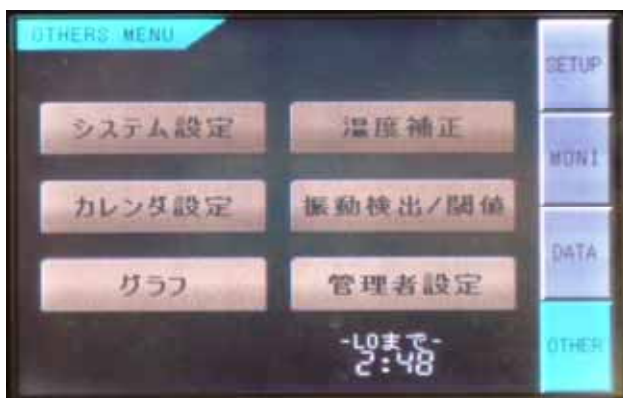
Monitor Mode

個々の検査状況をリアルタイムで表示します。
動作温度 (ACTION)
復帰温度 (RETURN)



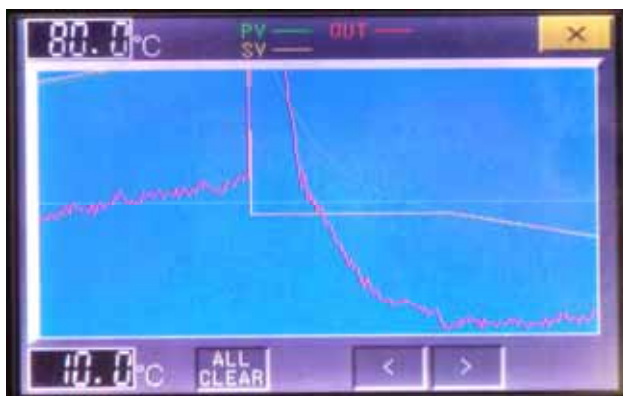
Data Mode

測定全製品において検査結果の最大値(MAX)・最小値(MIN)・レンジ(R)・平均(AVE)を表示しています。



Other Mode

その他、ユーザー毎に設定可能な項目や様々なシーンに、設定可能な画面をご用意いたしました。



Graph Mode

OTHER画面の一例として、温度グラフがあります。
リアルタイム及び過去の温度グラフも表示が可能です。

仕様書 SPECIFICATION SHEET

株式会社アーズ

装置名称		バイメタル温度検査装置	
型式		AZT2-1	
概要	本装置はバイメタルディスクの動作温度及び復帰温度を検査する装置です。		
構成	本装置は温度加熱部、温度制御部、自動記録部、検出部、アタッチメント等から構成されています。		
性能	温度制御範囲	15°C ~ 150°C	
	温度精度 (at 70°C)	±0.5°C	
	温度分布精度(at 70°C)	±0.5°C	
	温度上昇時間	室温 ~ MAX温度 30分以内	
	温度下降時間	室温 ~ MIN温度 30分以内	
	温度設定	0.1 ~ 9.9°C/min (勾配設定)	
		恒温制御設定	
温度制御方式	恒温、勾配制御 (PID)		
	電源	AC100V (50/60Hz)	
	装置寸法・重量	W350 × D400 × H385mm 15Kg	
	塗装色	日本塗料工業 N6	
周囲環境	周囲温度範囲	20 ~ 25°C	
	周囲湿度範囲	60%以下	
	電圧変動許容範囲	±7.5%以下	
測定	測定個数	1個 ~ 20個	
	データ印字	動作温度、復帰温度、平均温度、3、各測定データ出力	
	操作、表示	タッチパネル	

